

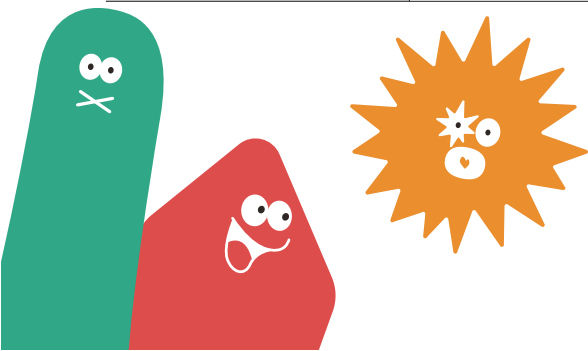


土地

熊本市南区御幸笛田1丁目

【建築条件なし!】

所在地(地番)	熊本市南区御幸笛田1丁目165番5
ナビ検索	熊本市南区御幸笛田1丁目7-25付近
価格	【1号地】14,900,000円 【2号地】15,800,000円 【3号地】17,600,000円
交通	熊本バス「友添」徒歩約4分 278.0m
地積	【1号地】142.01㎡(42.95坪) 【2号地】142.52㎡(43.11坪) 【3号地】167.31㎡(50.61坪)
地目	宅地
土地権利	所有権
都市計画	市街化区域
用途地域	第1種中高層住居専用地域
建ぺい率	60%
容積率	150%
接道	西側 公道(2項道路) 幅員約4m、南側 公道・一部私道(1項1号道路) 幅員約5.1m
学校区	御幸小学校 託麻中学校
法令制限	景観法、航空法、他
設備	公営水道 公共下水 電気
現況	更地
引渡し	令和8年8月下旬予定
備考	※建築条件なし ※現状有姿渡し ※各宅地 要上水道引込工事、要下水道公共桝申請(買主にて) ※宅地②の敷地内電柱移設が必要な場合、買主にて行うものとする ※南側道路の一部(地番:165番3)については私道であり、 現所有者より通行掘削埋設承諾書を取得しております ※宅地②の南側に既存のゴミ置場については別の場所に移設されます
取引態様	売主
広告有効期限	令和8年9月28日



株式会社 ランドフォーメーション

LAND FORMATION

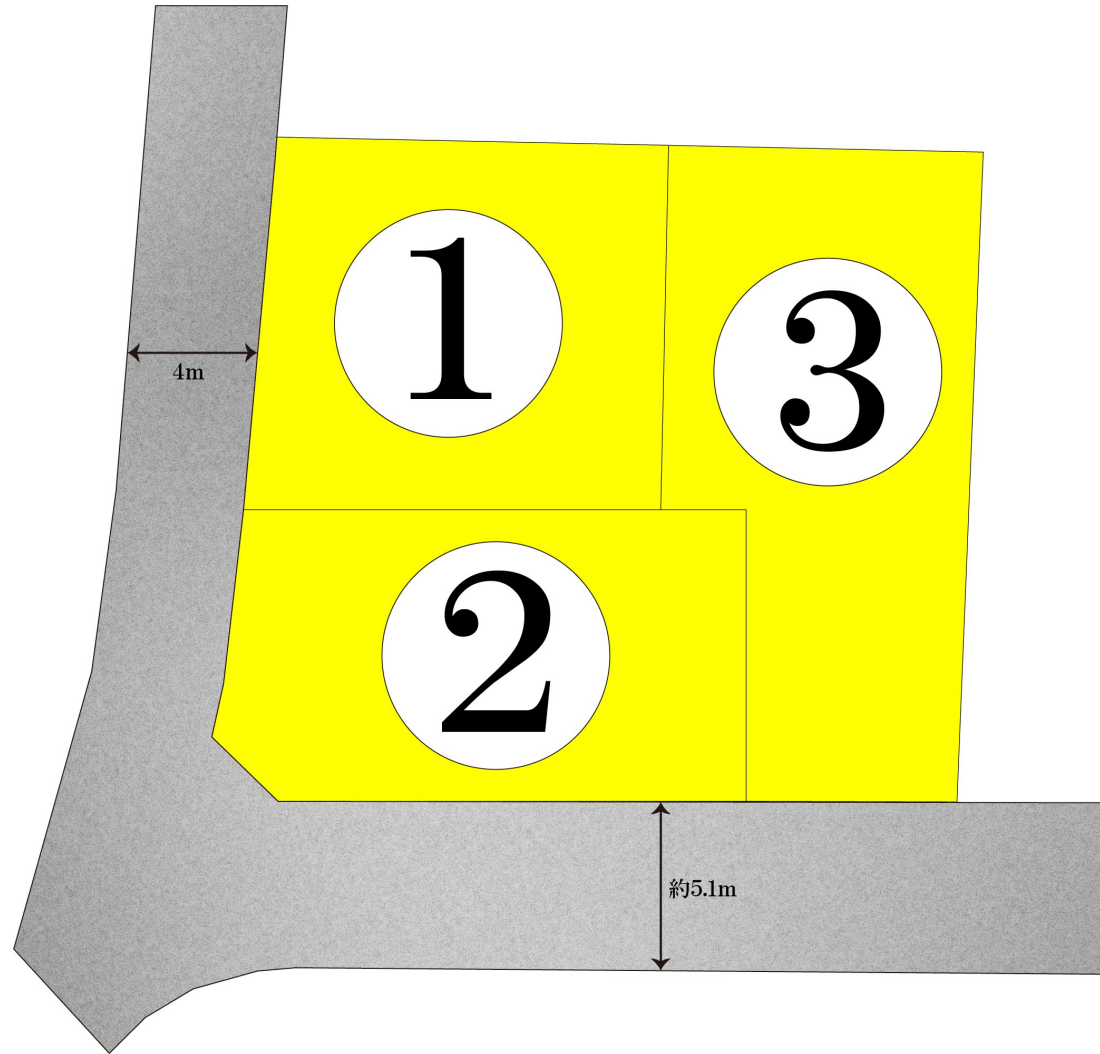
熊本県知事(1)第5594号
〒861-4109 熊本市南区日吉2丁目12番70号
TEL: 096-288-6309 FAX: 096-288-6329





南区御幸笛田1丁目

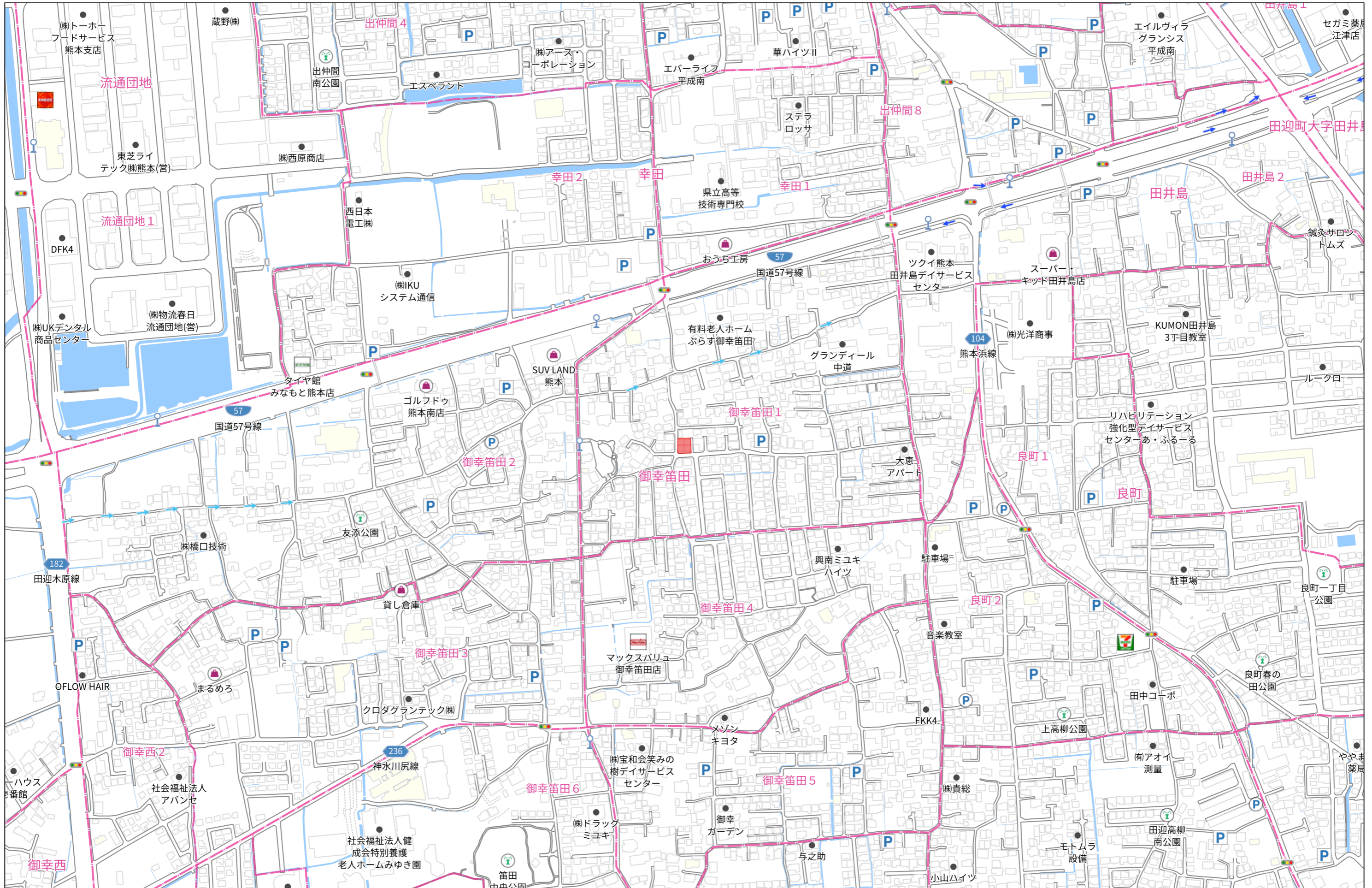
全3区画





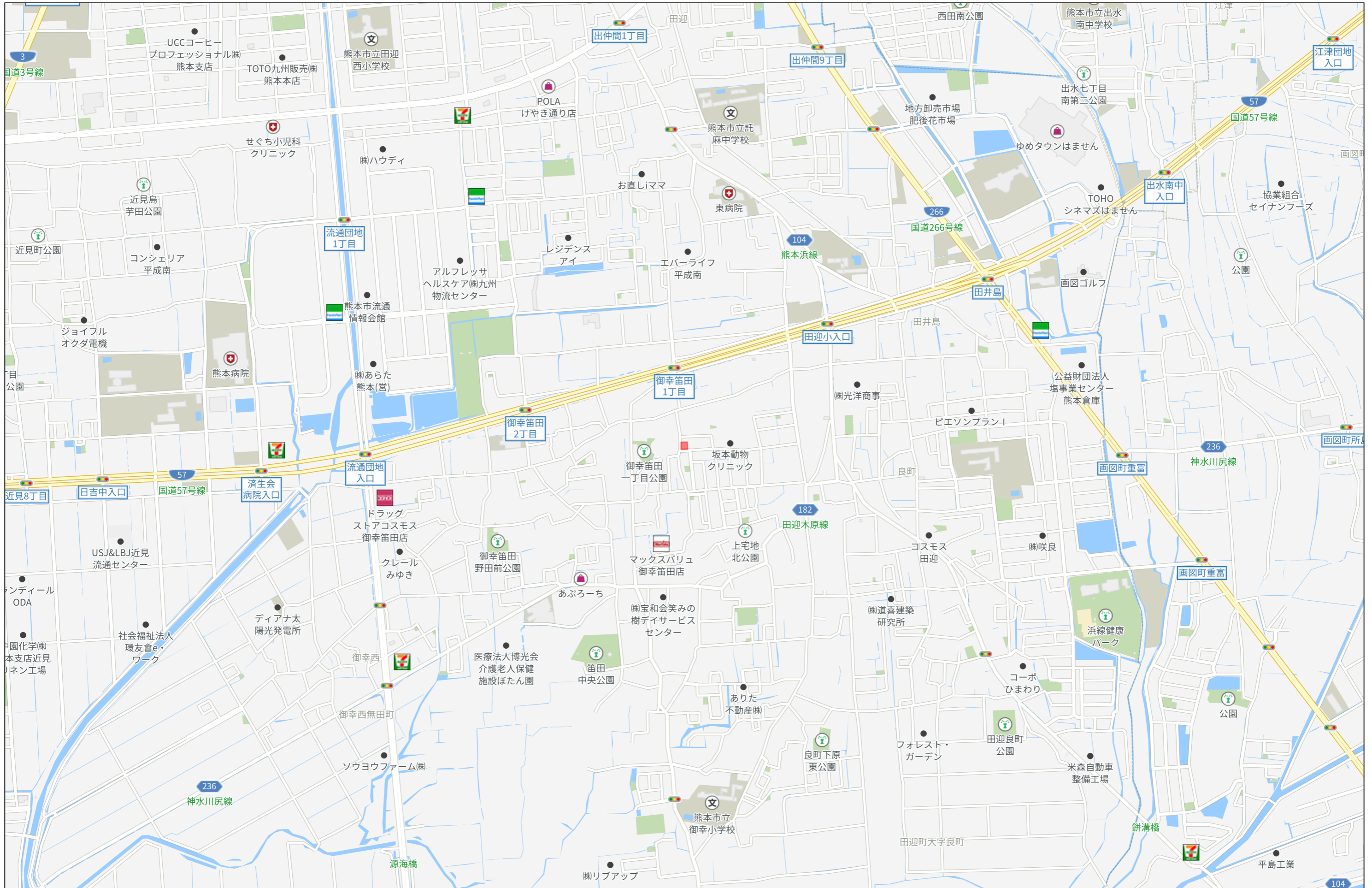
40m

1:1000



280m

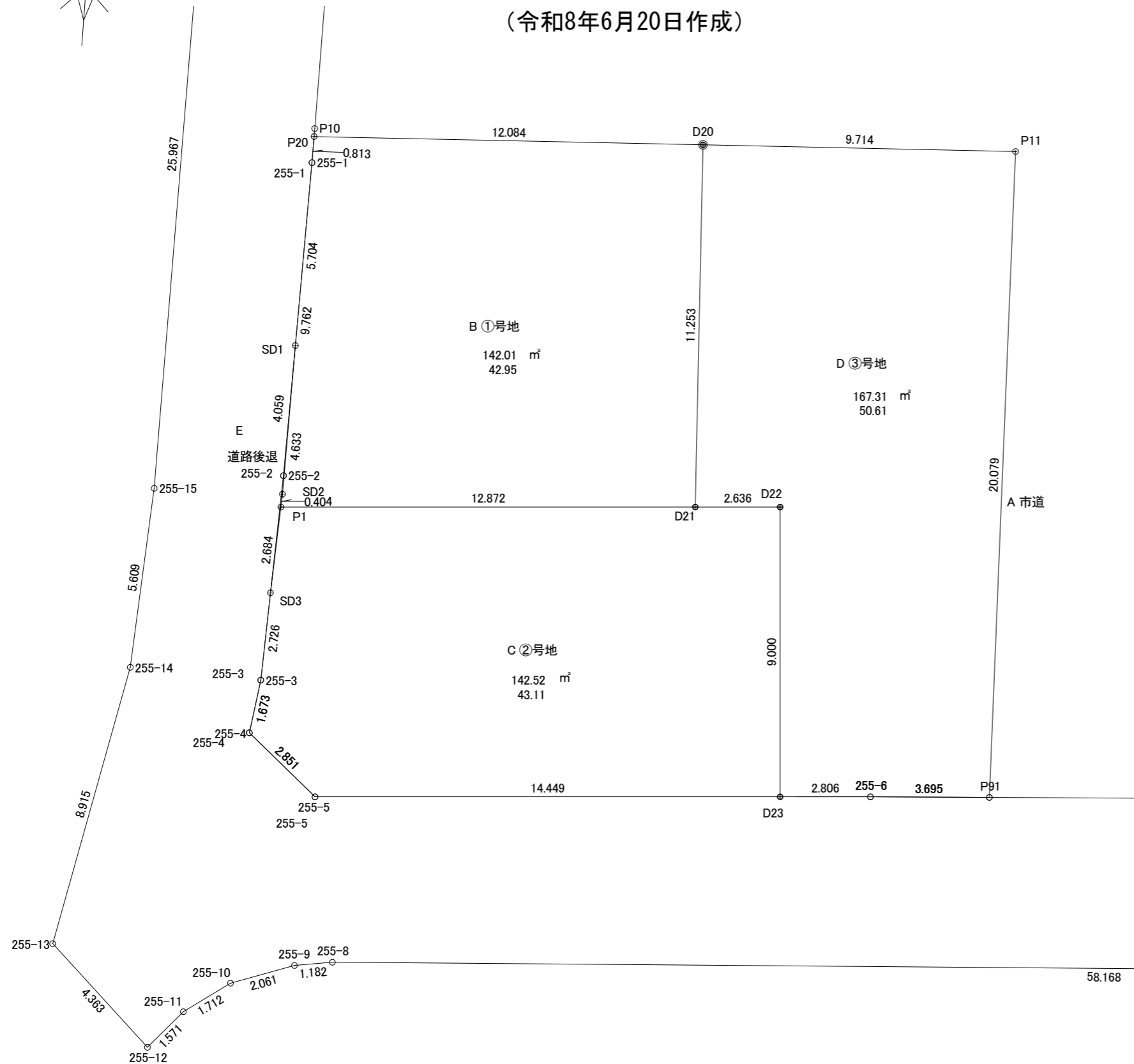
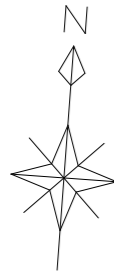
1:5000



熊本市南区御幸笛田1丁目165番5

分筆計画図 A

(令和8年6月20日作成)



求積表

地番	A ①号地			
測点	標識	X _n	Y _n	(X _{n+1} -X _{n-1})Y _n
P20		-26561.574	-26482.521	-38399.655450
D20		-26560.937	-26470.454	280613.282854
D21		-26572.175	-26469.860	322667.593400
P1		-26573.127	-26482.697	14512.517956
SD2		-26572.723	-26482.678	-133393.249086
SD1		-26568.090	-26482.622	-273724.380992
255-1		-26562.387	-26482.526	-172560.139416
倍面積				284.030734
面積				142.0153670
地積				142.01 m ²
坪数				42.95

地番	B ②号地			
測点	標識	X _n	Y _n	(X _{n+1} -X _{n-1})Y _n
P1		-26573.127	-26482.697	-96211.638201
D21		-26572.175	-26469.860	-30387.399280
D22		-26571.979	-26467.232	232382.296960
D23		-26580.955	-26466.566	265856.655470
255-5		-26582.024	-26480.975	-20284.426850
255-4		-26580.189	-26483.157	-92479.184244
255-3		-26578.532	-26482.924	-116021.690044
SD3		-26575.808	-26482.824	-143139.663720
倍面積				285.049909
面積				142.5249545
地積				142.52 m ²
坪数				43.11

地番	C ③号地			
測点	標識	X _n	Y _n	(X _{n+1} -X _{n-1})Y _n
D20		-26560.937	-26470.454	-311054.304954
P11		-26560.424	-26460.754	517440.044470
P91		-26580.492	-26460.082	537748.246486
255-6		-26580.747	-26463.768	12252.724584
D23		-26580.955	-26466.566	-232058.850688
D22		-26571.979	-26467.232	-232382.296960
D21		-26572.175	-26469.860	-292280.194120
倍面積				334.631182
面積				167.3155910
地積				167.31 m ²
坪数				50.61

地番	D 道路後退			
測点	標識	X _n	Y _n	(X _{n+1} -X _{n-1})Y _n
SD1		-26568.090	-26482.622	15227.507650
SD2		-26572.723	-26482.678	133393.249086
P1		-26573.127	-26482.697	81699.120245
SD3		-26575.808	-26482.824	-25926.684696
255-2		-26572.148	-26482.690	-204393.401420
倍面積				0.209135
面積				0.1045675
地積				0.10 m ²
坪数				0.03

総合計面積	451.9604800 m ²
-------	----------------------------

地番	面積
A ①号地	142.0153670 m ²
B ②号地	142.5249545 m ²
C ③号地	167.3155910 m ²
D 道路後退	0.1045675 m ²

上下水道施設管理図

121-19

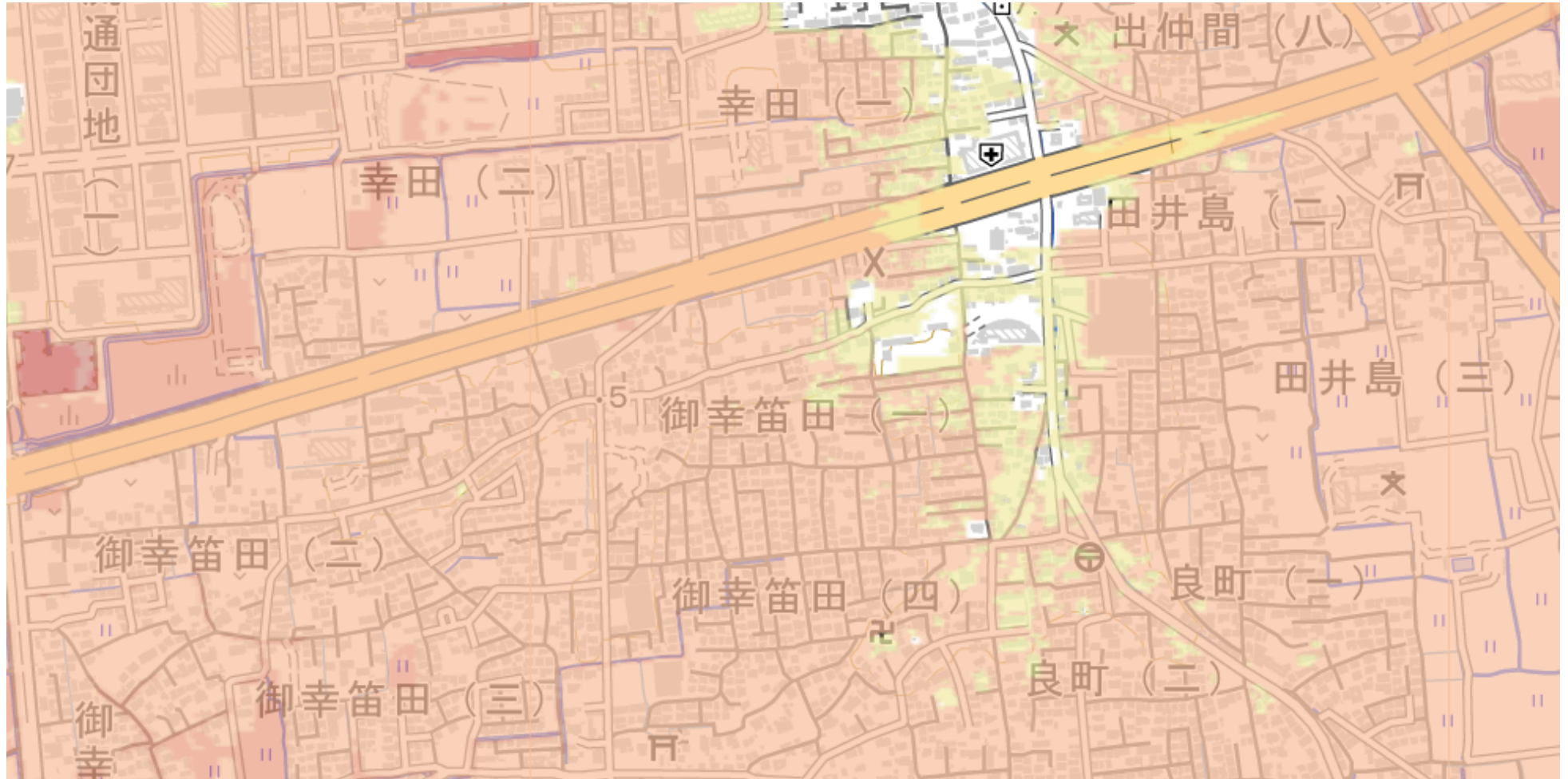


上下水道施設管理図

121-19



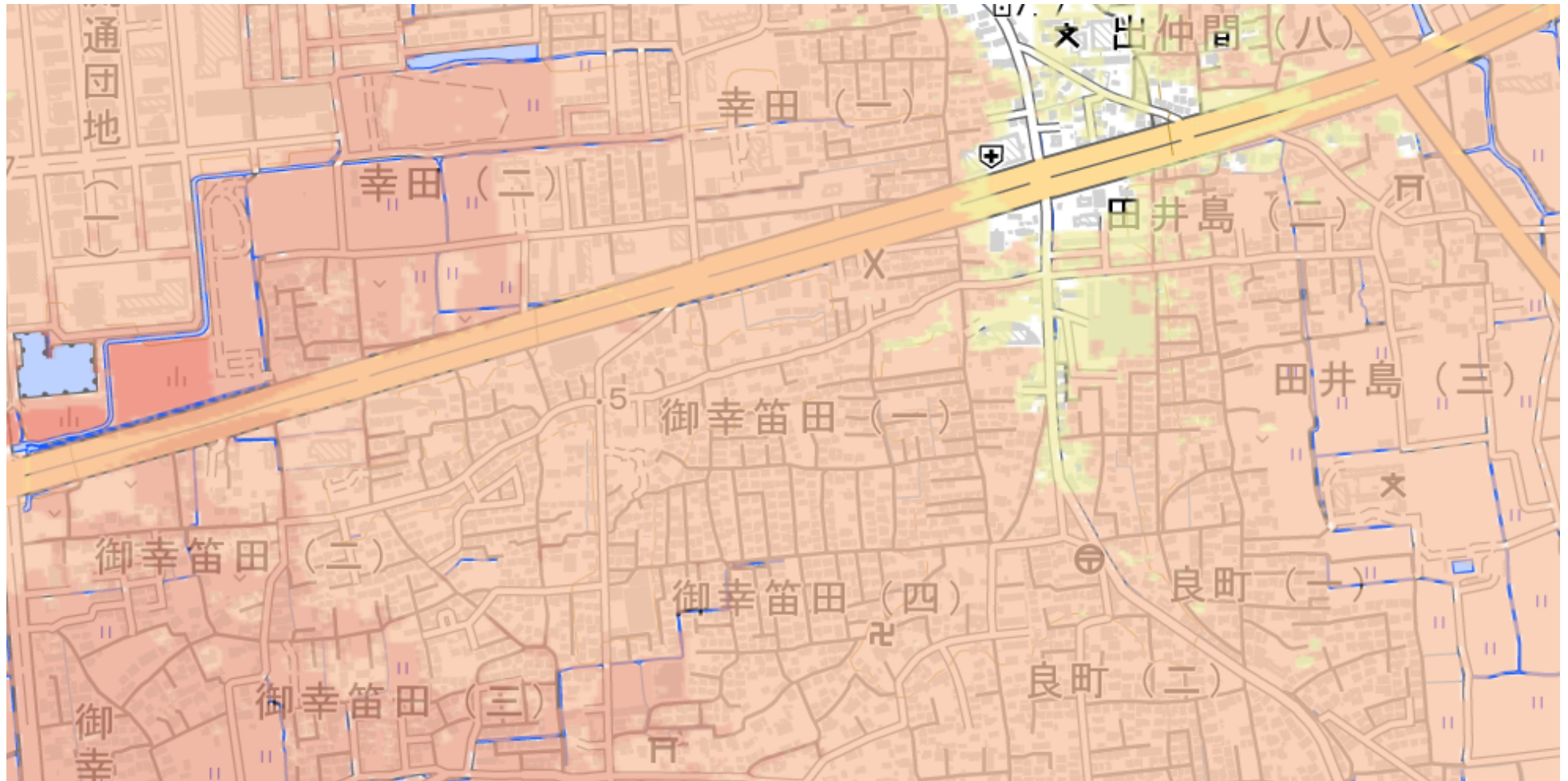
熊本市ハザードマップ



- 洪水 主な川が全て氾濫
- 5.0m以上10.0m未満
 - 3.0m以上5.0m未満
 - 0.5m以上3.0m未満
 - 0.5m未満

- 早期の立退き避難が必要な区域
- 家屋倒壊等氾濫想定区域 (河岸侵食)
 - 家屋倒壊等氾濫想定区域 (氾濫流)

熊本市ハザードマップ



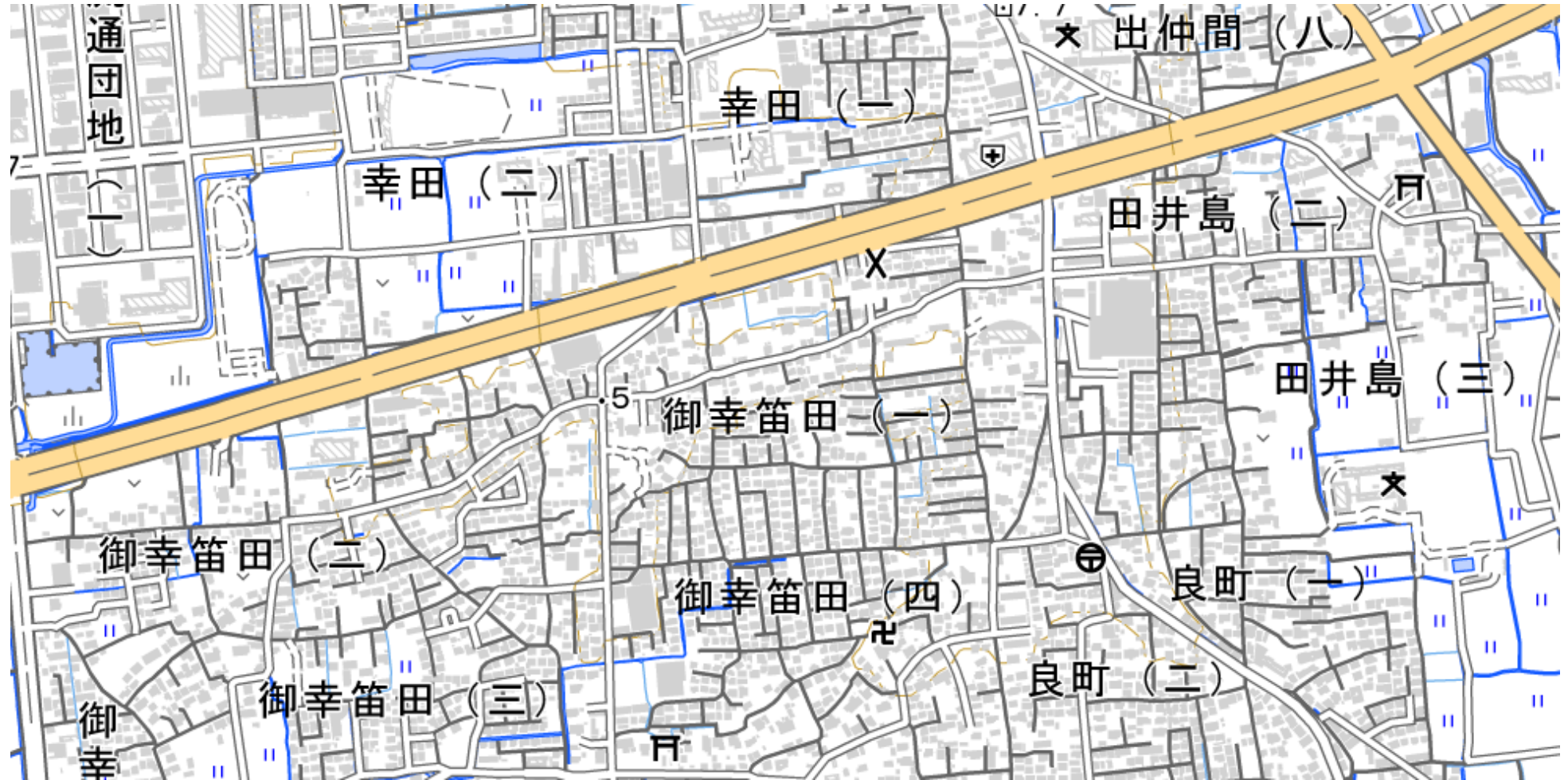
高潮

- 5.0m以上10.0m未満
- 3.0m以上5.0m未満
- 0.5m以上3.0m未満
- 0.5m未満

早期の立退き避難が必要な区域

- 家屋倒壊等氾濫想定区域 (河岸侵食)
- 家屋倒壊等氾濫想定区域 (氾濫流)

熊本市ハザードマップ



津波

- 5.0m以上10.0m未満
- 3.0m以上5.0m未満
- 0.5m以上3.0m未満
- 0.5m未満

土砂災害

- 土砂災害警戒区域
 - 土砂災害特別警戒区域
- (参考: [熊本県土砂災害情報マップ](#))

早期の立退き避難が必要な区域

- 家屋倒壊等氾濫想定区域 (河岸侵食)
- 家屋倒壊等氾濫想定区域 (氾濫流)